

สาเหตุ

ที่ครอบครัว ทำร้ายเด็ก

สาเหตุของการทำร้ายเด็ก เป็นเรื่องที่มีความซับซ้อน เพราะพฤติกรรมการใช้ความรุนแรง มักเป็นผลรวมของการมีปัจจัยเสี่ยงที่หลากหลาย ดังนี้



การใช้ความรุนแรงต่อเด็กที่สืบทอดกันรุ่นสู่รุ่น

- เด็กที่เติบโตในความรุนแรง
- มีการเลียนแบบพฤติกรรมรุนแรงที่พ่อแม่แสดง
- ไม่มีโอกาสเห็นแบบอย่างที่ดีและการเลี้ยงดูที่อบอุ่น
- เมื่อเป็นพ่อแม่จึงมีแนวโน้มที่จะใช้ความรุนแรง

ลักษณะครอบครัวที่มีความเสี่ยงในการทำร้ายเด็ก

- ปัญหาด้านความสัมพันธ์สามีภรรยา หรือ การหย่าร้าง
- พ่อแม่เลี้ยงเดี่ยว มีความเครียดสูง
- การยึดอำนาจตัดสินใจเรื่องสำคัญเพียงฝ่ายเดียว
- ปัญหาครอบครัว ได้แก่ หนี้สิน ตกงาน ความเจ็บป่วย



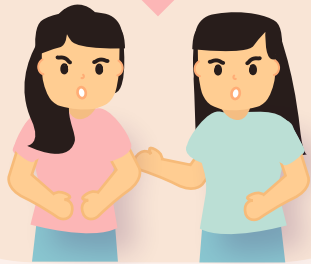
ปัญหาความสัมพันธ์ระหว่างเด็กกับผู้เลี้ยงดู

- การไม่รู้วิธีที่จะเลี้ยงดูให้เด็กเติบโตตามวัย
- ผู้เลี้ยงดูไม่ได้เลี้ยงดูเด็กเอง ทำให้ไม่มีสายใยผูกพัน
- การมีความคาดหวังต่อเด็ก ไม่เป็นจริงตามวัย
- ความผิดปกติของเด็กทำให้เกิดความเครียด ได้แก่ เด็กปัญญาอ่อน เป็นต้น

ปัญหาส่วนบุคคล

- การติดเครื่องดื่มแอลกอฮอล์ หรือสิ่งเสพติด
- ความเครียดจากความต้องการสิ่งเสพติด
- ปัญหาความผิดปกติด้านสุขภาพจิต
- พ่อแม่ที่ไม่มีความเชื่อมั่นในตนเอง หรือไม่มีวุฒิภาวะ
- ความเครียดจากการทำงาน

ต้องตีเด็กนะ
เด็กถึงจะเชื่อฟังเรา



ปัจจัยทางสังคม

- ทัศนคติสังคมที่ยอมรับความรุนแรง
- ความเชื่อว่าพ่อแม่มีสิทธิที่จะทำอะไรกับลูกก็ได้
- ความเครียดจากปัจจัยทางสังคม เพิ่มความเสี่ยงในการทำร้ายเด็ก
- การเหยียดผิวหรือเผ่าพันธุ์ สังคมที่ให้สิทธิทางเพศไม่เท่าเทียมกัน

แยกตัว
จากสังคม



การแยกตัวจากสังคมหรือการไม่มีแหล่งสนับสนุน

- ผู้เลี้ยงดูที่ทำร้ายเด็ก มีแนวโน้มแยกตัวจากสังคม ไม่ค่อยมีปฏิสัมพันธ์กับผู้อื่น
- การมีแหล่งสนับสนุน เป็นปัจจัยที่จะช่วยลดความเสี่ยงในการทำร้ายเด็ก
- พ่อแม่ต้องการการสนับสนุนในด้านต่างๆ เพื่อให้สามารถดูแลครอบครัวได้
- สังคมที่ถือว่าการดูแลเด็กเป็นหน้าที่ร่วมกันจะมีอัตราการทำร้ายเด็กที่ต่ำ



อินโฟกราฟิก : มูลนิธิศูนย์พิทักษ์สิทธิเด็ก
 ข้อมูล : <https://oscc.consulting/>
 โทร. 0-2412-0739
www.thaichildrights.org

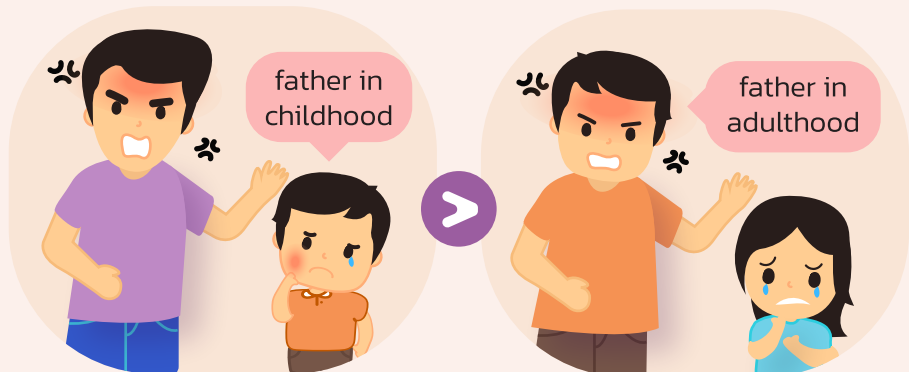


UNDERSTANDING

THE CAUSES OF DOMESTIC ABUSE ON CHILDREN

There's no simple answer that will help to explain why some adults abuse children. As with many things, the factors that lead to child abuse are complex and often interwoven with other issues.

What increases a person's risk for abusing a child?



Inter-generational abuse torch-passing

- History of child abuse or neglect during their own childhood.
- Poor parent-child relationships.
- A lack of support from family members.
- Intergenerational trauma – adverse childhood experience.
- Adverse childhood experiences, unconsciously repeating what they experienced as children.



Personal/Behavioral risk factors

- Alcohol and substance use disorders.
- Chronic substance abuse.
- Physical or mental health conditions, such as depression, or PTSD.
- Personal mental health issues, including low self-confidence and feelings of incompetence.
- Work or socioeconomic stress.
- A lack of parenting skills to help cope with pressures.



Poor parent-child relationships

- Under involvement, rarely show physical affection to the child.
- Unrealistic demands that aren't achievable by their child.
- Display a little concern for their child.
- Caring for a child with intellectual or physical disabilities makes parenting more challenging.



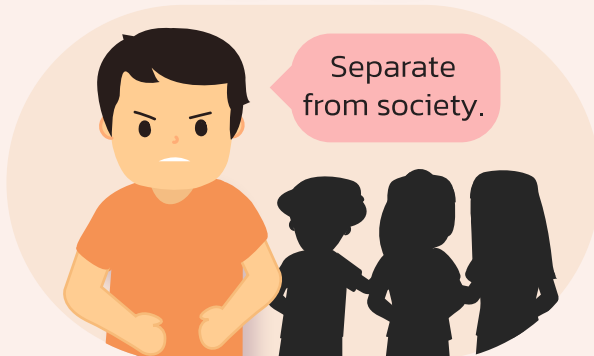
Disfunction family characteristics

- Single parent.
- Family stress caused by separation, or divorce.
- Authoritarian parenting.
- Socioeconomic stress from financial issues, or unemployment.



Social risk factors

- Social stress.
- Neighborhood violence.
- Racial trauma – being unaccepted in the neighborhood.
- False belief – some parents think they own their child's life.



Lack of support or resources

- Therapy and support group helps lower the chance of child abuse.
- Family stability, less chance of a child getting abused.
- Child abuse is a community problem.
- Abusive parents are often isolate because they're lack of social skills.



Information: <https://oscc.consulting/>

Infographic: The center for the Protection of Children's Rights Foundation

Tel.0-2412-0738

www.thaichildrights.org

